

MASSIVE VORTEILE DURCH GUTE IDEEN

- ✓ **FIXPREISgarantie**
Unser Angebot ist bindend. Sie zahlen keinen Euro mehr.
- ✓ **TERMINgarantie**
Versprochen ist versprochen. Sie können Ihre neues Zuhause zum vereinbarten Termin fix-fertig & in bester Qualitätsausführung übernehmen.
- ✓ **LEISTUNGSGarantie**
Sie erwarten beste Qualität. Wir liefern sie.
- ✓ **INDIVIDUALplanung**
Wir bauen nach Ihren Wünschen. Individuell, mit der persönlichen Note. Ein Wohnung wie sonst keine zweite.
- ✓ **ZIEGELbauweise**
Ausgezeichnetes Wohnklima & generationenüberdauernde Wertbeständigkeit für Ihr Heim.
- ✓ **Ein ANSPRECHPARTNER**
Als Generalunternehmer koordinieren wir alle Professionisten.

SCHLÜSSELFERTIGE Ausführung

Vertrauen Sie der Qualität langjähriger Erfahrung. Wir nehmen Ihnen alle Arbeiten ab. Angefangen von den Baumeisterarbeiten inklusive Keller und Kamin, Innen- und Außenputz, Estrich, Haustechnik, Dachstuhl und Dacheindeckung über Außenfenster bis zu den notwendigen Spengler-, Fliesen-, Maler- und Bodenlegerarbeiten. Wir koordinieren alle Professionisten.

BAUEN OHNE SORGEN

Stern & Hafferl BaugesmbH.
Kuferzeile 32 - 4810 Gmunden

Tel.: 07612 / 795 - 400
stern@stern-bau.at
www.stern-bau.at

bauen und wohlfühlen

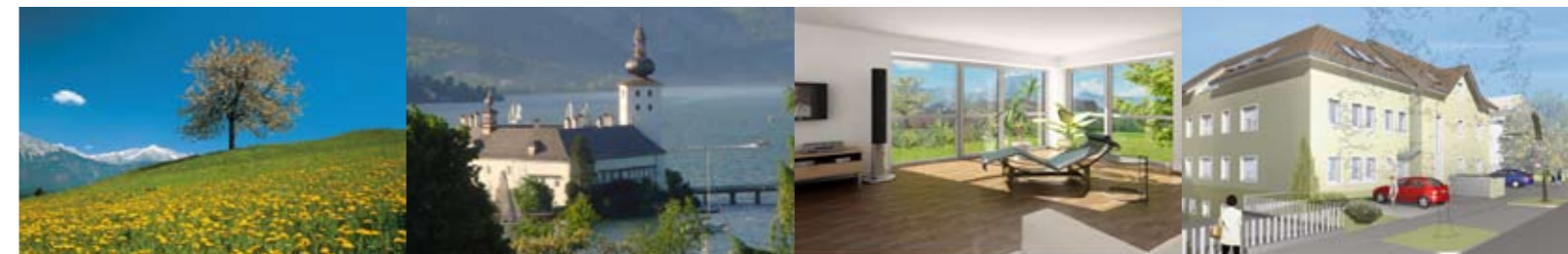


BAUMEISTER[®]
HAUS

WOHNEN IN DER STADT



in zentrumsnaher Lage von Gmunden



bauen und wohlfühlen





KAUFEN STATT MIETEN!



IHRE VORTEILE

- NUR WENIGE GEHMINUTEN INS ZENTRUM
- KINDERGARTEN UND SCHULEN BEQUEM ZU FUSS ERREICHBAR
- NAHVERSORGER IN DER DIREKTEN UMGEBUNG
- ERHOLUNGSGEBIETE (KALVARIENBERG, HOCHKOGEL, TRAUNPROMENADE) IN UNMITTLBARER NÄHE

GRUNDRISSEBEISPIELE

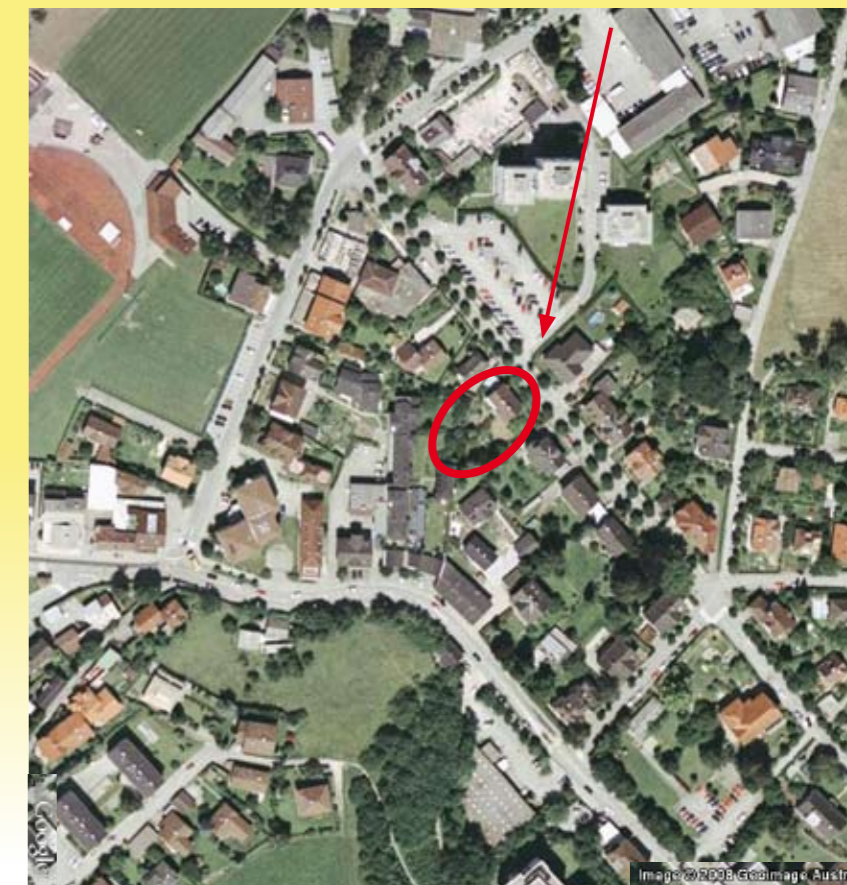


TOP 2
 INKL. TERRASSE, KELLERABTEIL,
 GARTEN, TIEFGARAGENSTELLPLATZ
€ 179.000.-
 TAGWERKERSTRASSE

	TOP 1	TOP 2	TOP 3	TOP 4	TOP 5	TOP 6
WOHNNUTZFLÄCHE	CA. 124 m ²	CA. 66 m ²	CA. 128 m ²	CA. 66 m ²	CA. 140 m ²	CA. 55 m ²
GARTENANTEIL	CA. 110 m ²	CA. 80 m ²	-	-	-	-
BALKON	-	-	•	•	•	•
TERRASSE	•	•	-	-	•	-
KELLERABTEIL	•	•	•	•	•	•
TIEFGARAGENSTELLPLATZ	2	1	2	1	2	1
ALLGEMEINE GRÜNFLÄCHE	•	•	•	•	•	•

IM KAUFPREIS DER WOHNUNG SIND ENTHALTEN:
 DER GRUNDANTEIL UND SÄMTLICHE ANSCHLUSSGEBÜHREN FÜR WASSER, KANAL, STROM, GAS UND KABEL-TV.
 LIFT VOM KELLER/TIEFGARAGE BIS INS DACHGESCHOSS

IM KAUFPREIS DER WOHNUNG SIND NICHT ENTHALTEN:
 1,5 % VERTRAGSKOSTEN ZZGL. GESETZLICHER MWST. (VERTRAGSERRICHTUNG, TREUHANDSCHRIFT), BARAUSLAGEN FÜR NOTAR
 3,5 % GRUNDERWERBSSTEUER UND 1% GRUNDBUCHEINTRAGUNGSgebÜHREN



bauen und wohlfühlen



bauen und wohlfühlen

